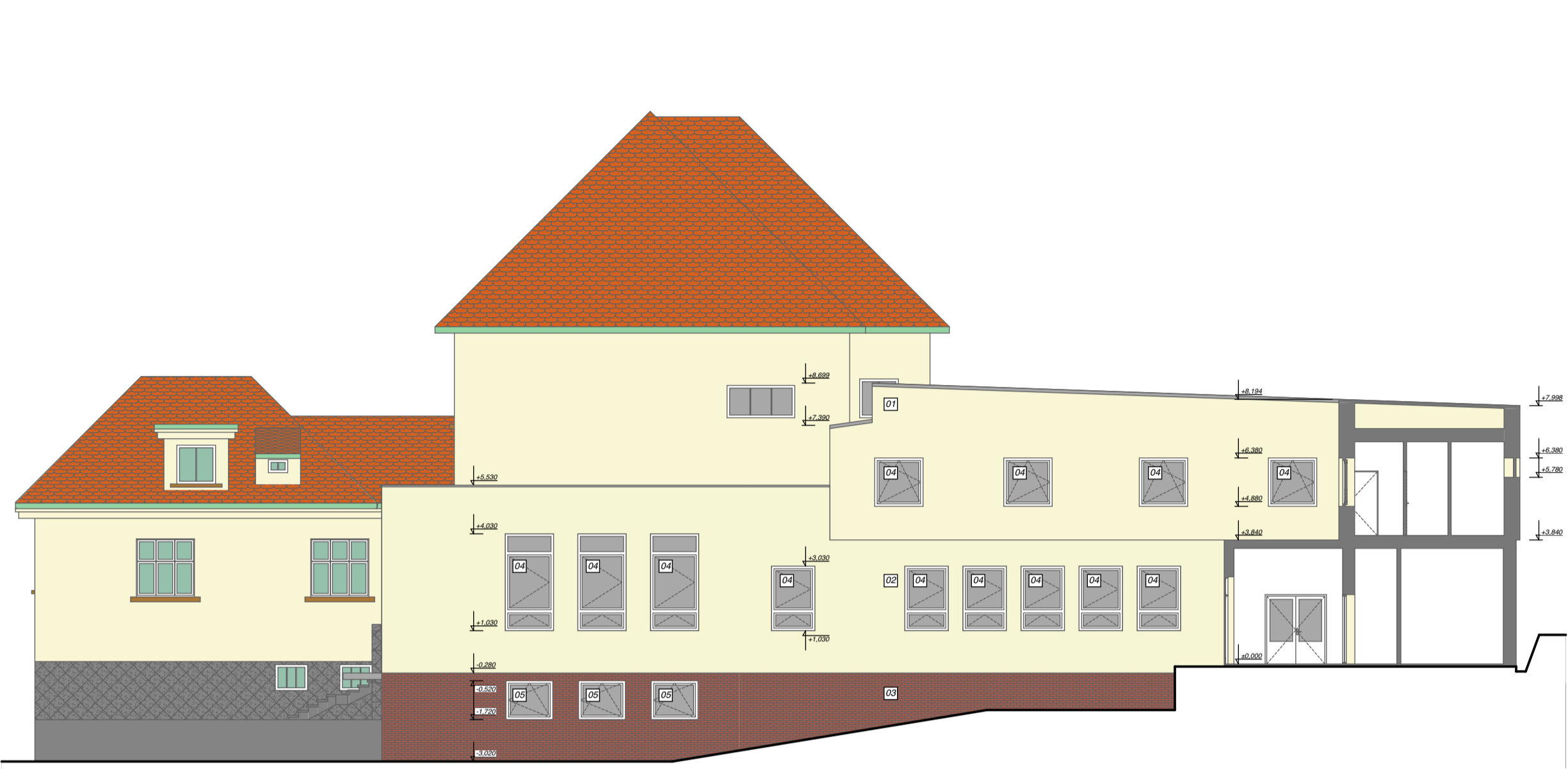




P01

(STÁVAJÍCÍ STAV)

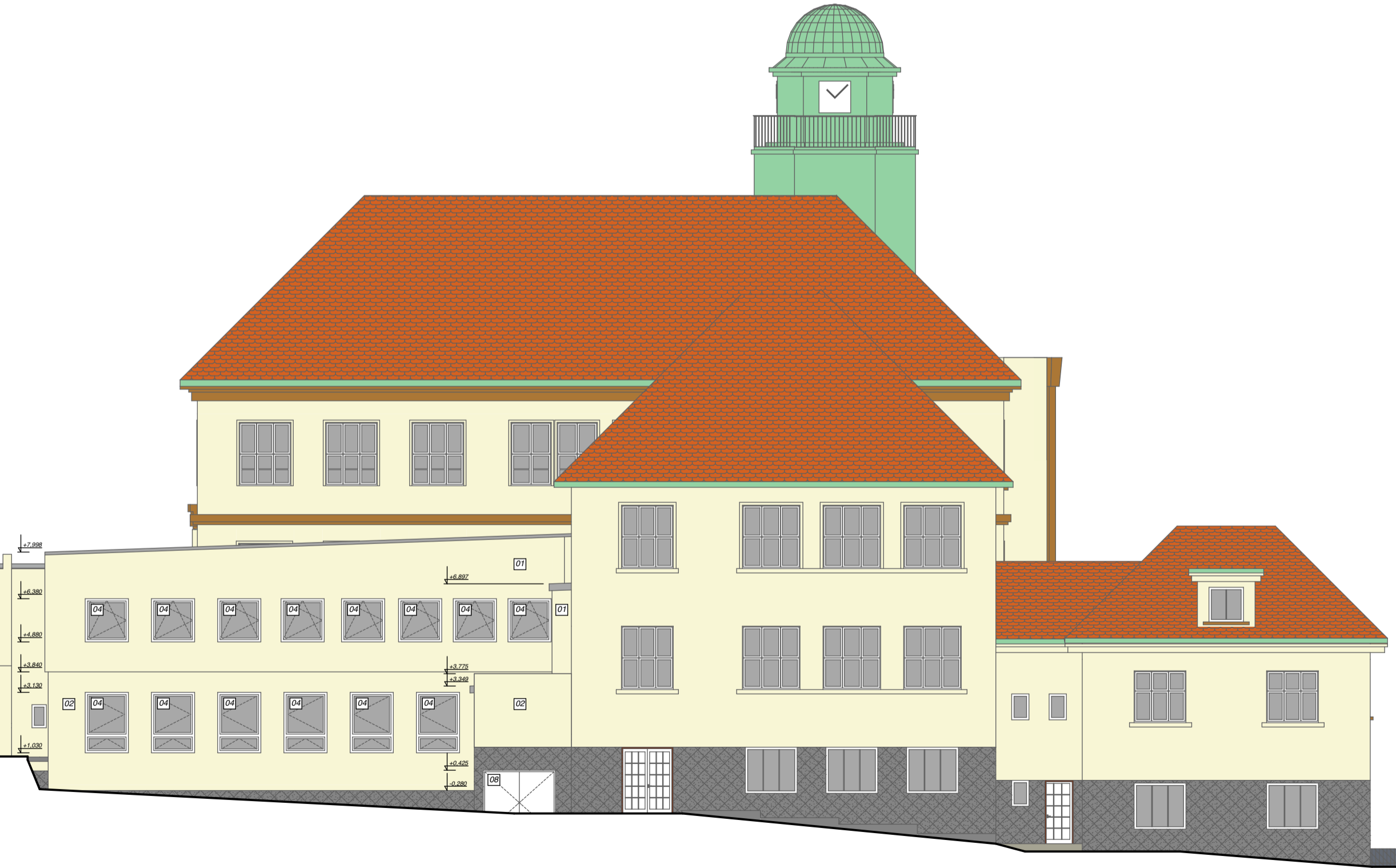
1:150



P02

(STÁVAJÍCÍ STAV)

1:150



P04

(STÁVAJÍCÍ STAV)

1:150



P03

(STÁVAJÍCÍ STAV)

1:150

LEGENDA POVRCHŮ

- 01 VENKOVNÍ OMÍTKA + KONTAKTNÍ ZATEPLENÍ
- 02 VENKOVNÍ OMÍTKA - BEZ ZATEPLENÍ
- 03 OBKLAD CIEHLNÝMI PÁSKY - BEZ ZATEPLENÍ
- 04 OKNO PLASTOVÉ S IZOLAČNÍM DVOJSKLEM
- 05 OKNO KOVOVÉ S JEDNODUCHÝM ZASKLENÍM
- 06 VSTUPNÍ DVEŘE PLASTOVÉ PLNÉ
- 07 VSTUPNÍ DVEŘE PLASTOVÉ S IZOLAČNÍM DVOJSKLEM
- 08 GARÁŽOVÁ VRATA
- 09 VĚTRACÍ ŽALUZIE

HLAVNÍ ARCHITEKT	VYPRACOVAL	<b>PRINEX</b>	
Ing. Antonín Bašinek, (ČKA 03049)	Ing. Jan Medek		
Stupeň PD	PROJEKTOVÁ DOKUMENTACE PRO PROVÁDĚNÍ STAVBY	PRINEX GROUP s. r. o. Masarykovo nám. 11/46, 742 35 ODŘY IČ: 26818841, tel.: 420 556 730 712 e-mail: prinex@prinex.cz, www.prinex.cz	
Název stavby	ZŠ ODŘY KOMENSKÉHO-VZT ZAŘÍZENÍ ŠKOLNÍ KUCHYNĚ		
Místo	Komenského 609/6, 742 35 Odry	Číslo parcely 841, 847	
Katastrální území	Odry	Datum 14.10.20	
Stavebník	Město Odry	Zak.č. 1519	
	Masarykovo náměstí 16/25, 742 35 Odry	Měřitko	
Název výkresu	POHLEDY - STÁVAJÍCÍ STAV	Číslo výkresu	
		1:150	
		D.1.1.b. 6.1	